

TÍTULO	CALEFACC – CALZADO INTELIGENTE CON SISTEMA DE CALEFACCIÓN AUTORREGULABLE
PROGRAMA	PROYECTOS DE I+D PROPIA. PROMECE IMAMCK/2016/1 CALEFACC
PERÍODO EJECUCIÓN	ENERO 2016 – DICIEMBRE 2016

RESULTADOS OBTENIDOS

El proyecto CALEFACC nace como respuesta a los cambios en las expectativas que los consumidores tienen sobre el calzado, y en los que desde hace algunos años el confort compite en igualdad de condiciones con otros factores como las tendencias de la moda o el precio como criterio determinante para la selección del calzado. En este sentido, mejorar el confort del usuario se ha convertido en una preocupación de la industria zapatera, existiendo gran diversidad de parámetros que pueden ser tenidos en cuenta para conseguir una sensación más placentera por parte del consumidor: diseño, estabilidad, flexibilidad y, por supuesto, aislamiento térmico.

El confort térmico supone un factor determinante en la selección del calzado, especialmente en áreas geográficas donde las condiciones ambientales pueden ser peligrosas para la salud de las personas o en determinadas condiciones de trabajo que requieren de un acondicionamiento térmico especial.

Respondiendo a estas necesidades el principal objetivo del proyecto consistía en el desarrollo de un sistema calefactable de bajo coste para aplicación en calzado.

Los **resultados** obtenidos tras el transcurso del mismo han sido:

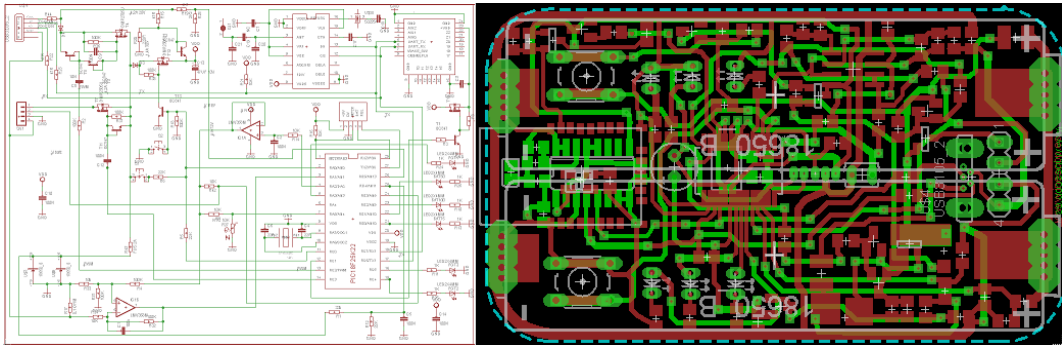
- Desarrollo de un sistema de calefacción de bajo coste, con posibilidad de regulación de temperatura y alimentado mediante baterías recargables.
- Sistema autorregulable que garantiza el mantenimiento de las condiciones seleccionadas por el usuario independientemente de los cambios ambientales



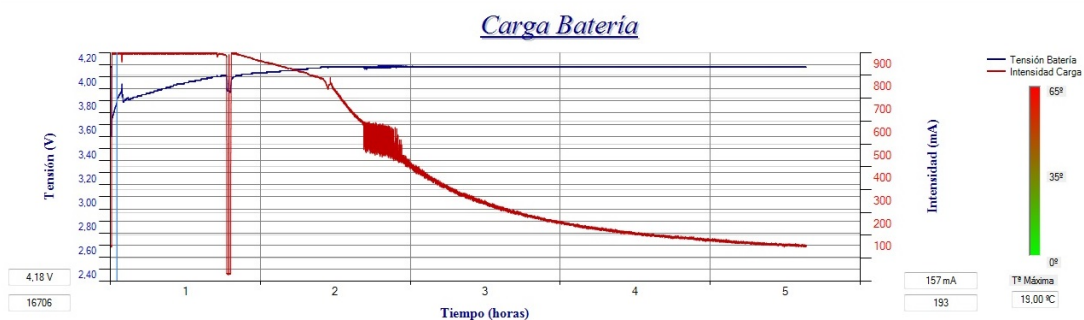
- Sistema calefactor embebido dentro de una plantilla, constituyendo una parte más del propio calzado y manteniendo los niveles de ergonomía y calidad de todos los materiales y elementos implicados.



- Optimización en el uso de las baterías, mediante monitorización continua de la temperatura interior del calzado, alcanzando una autonomía superior a las 8 horas en todos los niveles de calefacción.



- Sistema de carga mediante cargador universal micro-usb, con doble sistema de seguridad por temperatura e intensidad de carga.



Financiación:

Convocatoria de ayudas del Instituto Valenciano de Competitividad Empresarial (IVACE) dirigida a centros tecnológicos de la Comunitat Valenciana para el ejercicio 2016. Proyecto apoyado por el IVACE (Generalitat Valenciana) y cofinanciado en un 50% por la Unión Europea a través del Fondo Europeo de Desarrollo Regional (FEDER), dentro del Programa Operativo FEDER de la Comunitat Valenciana 2014-2020, con número de expediente IMAMCK/2016/1 CALEFACC.

