



AUDITORIAS LWG

Jornada “Novedades técnicas en curtición”

CEV, 29 Noviembre 2017

Mariví Galiana Aleixandre

HISTORIA Y FILOSOFÍA



Objetivo

Protocolo ambiental



Partes interesadas



Desarrollar
y mantener

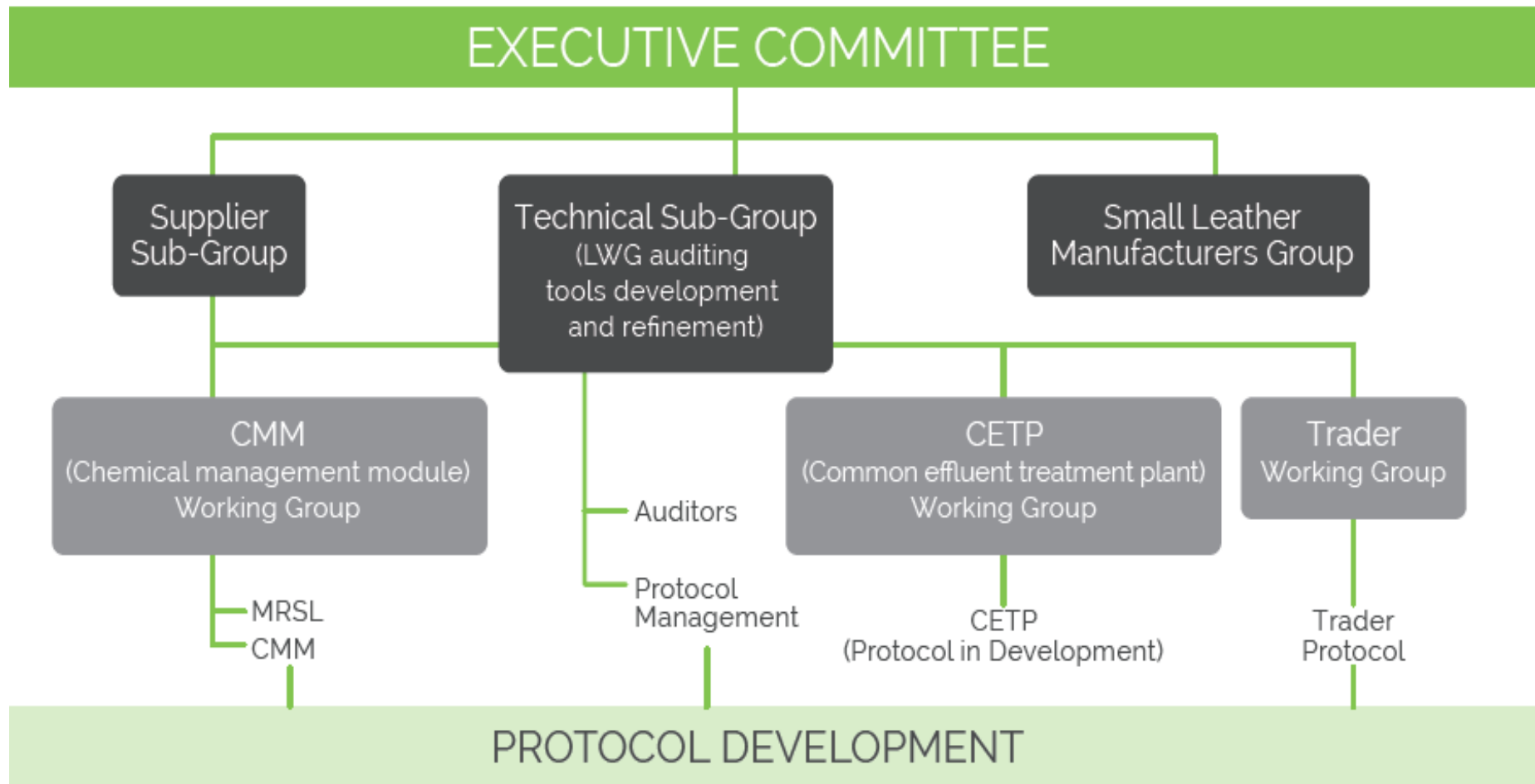


Comercialización



Capacidades curtidores

MIEMBROS



DESARROLLO DEL PROTOCOLO

MARCAS



**Fabricantes
del cuero**



Periodo de tiempo



CÓMO AUDITARSE

- WEB
 - (<https://www.leatherworkinggroup.com/how-we-work/our-auditors>)
- SELECCIONAR AUDITOR
- CONCRETAR FECHA AUDITORÍA
- PREPARAR PROTOCOLO
 - (<https://www.leatherworkinggroup.com/how-we-work/audit-protocols/main-protocol>)



CATEGORÍAS DE EMPRESAS

- **A** Cuero/piel crudo a curtido
- **B** Cuero/piel crudo a cuero en crust
- **C** Cuero/piel crudo a cuero acabado
- **D** Cuero/piel curtido a cuero acabado
- **E** Cuero/piel en crust a cuero acabado
- **F** Cuero/piel curtido a cuero en crust
- **G** Cuero/piel crudo a material piquelado/precurtido

DURACIÓN DE LA AUDITORÍA

La duración será de 2 días:

Revisión del protocolo completa

(12 meses datos),

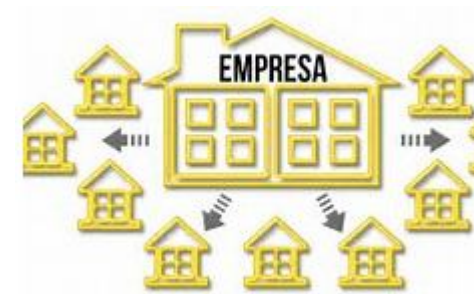
Ej.: fecha auditoria Nov. 2017

Datos a reportar:

1 Agosto 2016 hasta 31 Julio 2017



Tour por la empresa



QUE DEBO PREPARAR



1. DOCUMENTACION GENERAL
2. PERMISOS DE OPERACIÓN
3. DATOS DE TENERIA
4. TRAZABILIDAD DE MATERIA PRIMA
5. SISTEMA DE GESTION MEDIO AMBIENTAL
6. SUSTANCIAS RESTRINGIDAS
7. CONSUMO ENERGÍA
8. CONSUMO AGUA
9. EMISIONES ATMOSFÉRICAS Y DE RUIDO
10. GESTIÓN DE RESIDUOS
11. TRATAMIENTO DE EFLUENTES
12. PLANES DE EMERGENCIA

QUE DEBO PREPARAR



13. GESTIÓN INTERNA

14. GESTIÓN DEL PROCESO

15. TRATAMIENTOS DE RIBERA

16. PROCESOS DE POST CURTICIÓN

17. PROCESOS DE ACABADOS

18. QUEJAS Y RECLAMACIONES PÚBLICAS

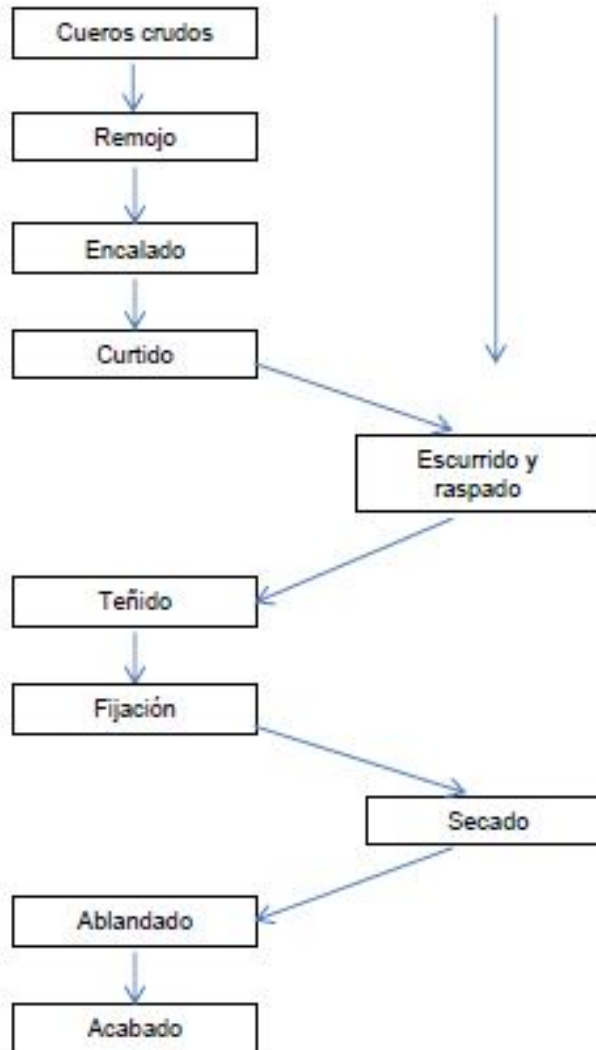
SUB-CONTRATAS



La tenería A1 está siendo auditada. Algunas operaciones se subcontratan a la tenería B2.

Operaciones realizadas por A1

Operaciones realizadas por B2



Código	Categoría
A	Cuero crudo a curtido
B	Cuero crudo a crust
C	Cuero crudo a cuero acabado
D	Cuero curtido a cuero acabado
E	Cuero en crust a cuero acabado
F	Cuero curtido a cuero en crust

C

Mini-auditoria

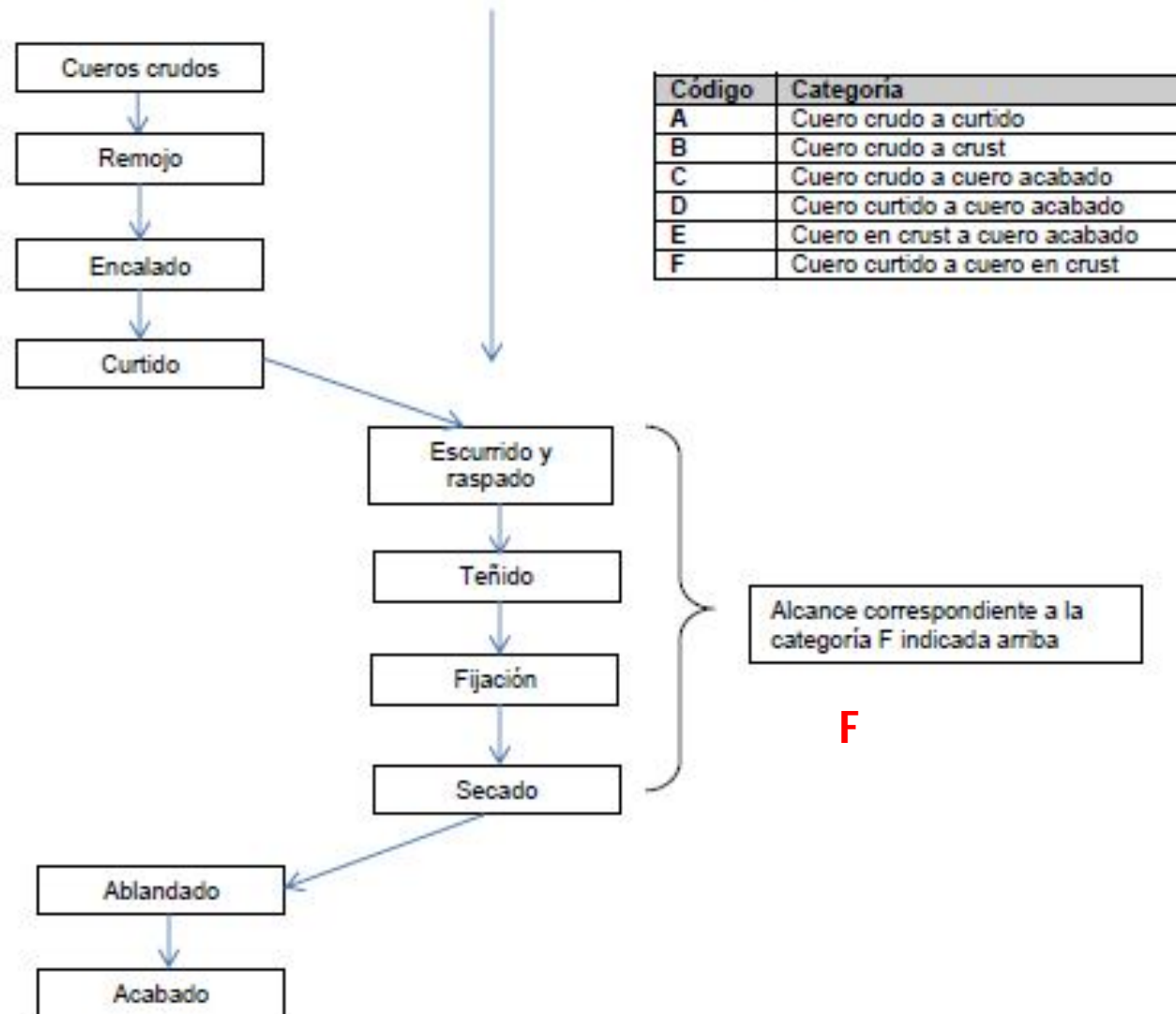
SUB-CONTRATAS



La Tenería A1 está siendo auditada. Algunas operaciones se subcontratan a la Tenería B2.

Operaciones realizadas por A1

Operaciones realizadas por B2



Código	Categoría
A	Cuero crudo a curtido
B	Cuero crudo a crust
C	Cuero crudo a cuero acabado
D	Cuero curtido a cuero acabado
E	Cuero en crust a cuero acabado
F	Cuero curtido a cuero en crust



SUB-CONTRATAS

NECESITAN REALIZAR MINI-AUDITORÍA

<http://www.leatherworkinggroup.com/how-we-work/audit-protocols/trader-protocol>

CERTIFICACIÓN



GOLD (>85%)

SILVER (>75%)

BRONZE (>65%)

PASS (>50%)



BENEFICIOS

- Un mecanismo que apoya la promoción de la mejora continua en el desempeño ambiental
- Demuestra el compromiso de los curtidores respecto a la protección del medio ambiente
- Publicidad en página web para los curtidores
- Costos reducidos cuando se prepara para numerosas auditorías de diferentes marcas
- Auditorías realizadas por expertos de la industria y, por lo tanto, expectativas y medidas realistas
- Un mecanismo que apoya la promoción de la mejora continua en el desempeño ambiental



Muchas gracias por su atención

marivi.consulting@gmail.com